



**TAXA DE MORTALIDADE INFANTIL EM FOZ
DO IGUAÇU ENTRE 1998-2022**
ESTUDO PRELIMINAR

TAXA DE MORTALIDADE INFANTIL



A mortalidade infantil é um importante indicador de saúde e condições de vida de uma população. Com o cálculo de sua taxa, estima-se o risco de um nascido vivo morrer antes de chegar a um ano de vida. Valores elevados refletem precárias condições de vida e saúde e baixo nível de desenvolvimento social e econômico.

TAXA DE MORTALIDADE INFANTIL



CONCEITO: Número de óbitos de menores de 1 ano de idade, por mil nascidos vivos, na população residente em determinado espaço geográfico, no ano considerado.

$$\frac{\text{Número de óbitos de crianças com menos de 1 ano de vida}}{\text{Número de nascidos vivos}} \times 1000$$

TAXA DE MORTALIDADE INFANTIL

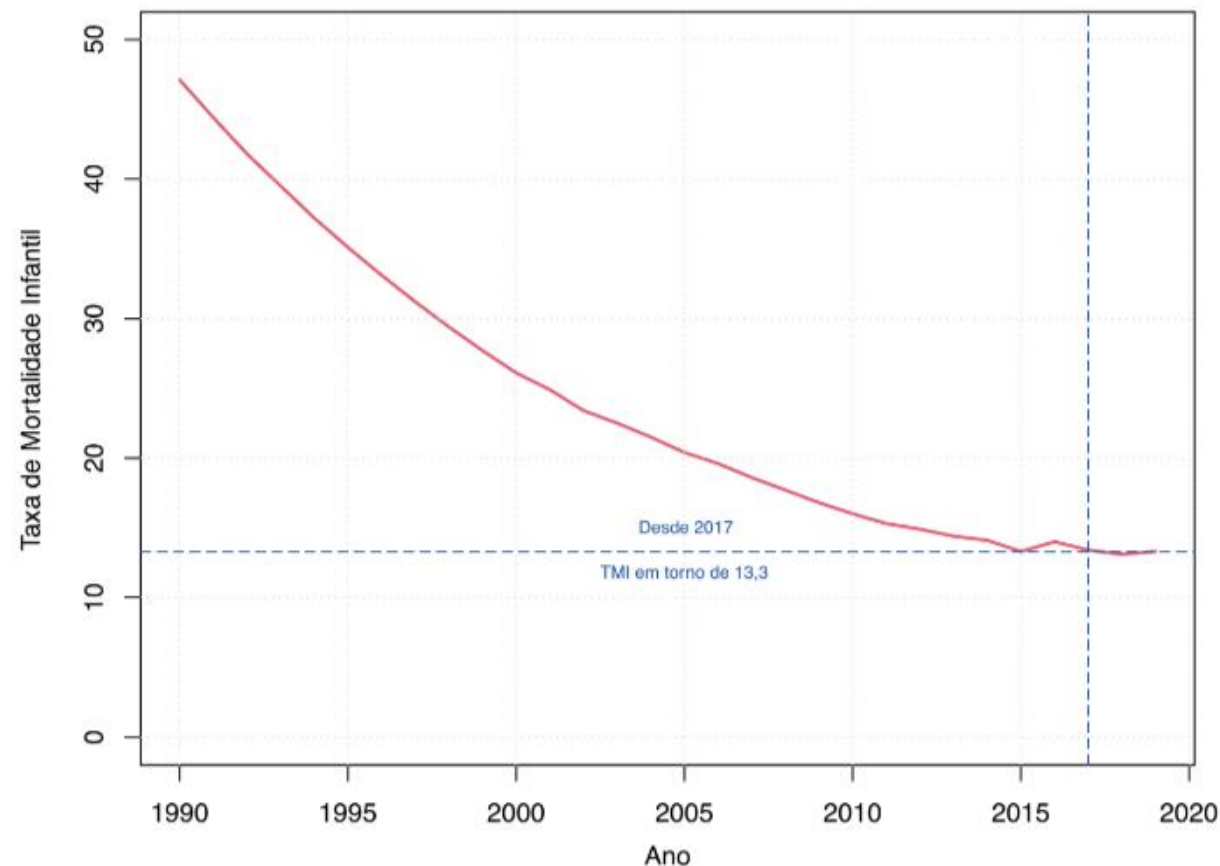


A Organização Mundial da Saúde – **OMS** recomenda que a **taxa de mortalidade infantil seja inferior a 12 mortes a cada mil nascimentos.**

Esta também é a meta 3.2 do Objetivo Sustentável 3 – Saúde e Bem Estar, do Pacto Global da ONU.

TAXA DE MORTALIDADE INFANTIL

De acordo com o Ministério da Saúde, no Brasil, vem-se observando um declínio na taxa de mortalidade infantil, com diminuição de 5,5% ao ano nas décadas de 1980 e 1990 e 4,4% ao ano desde 2000.

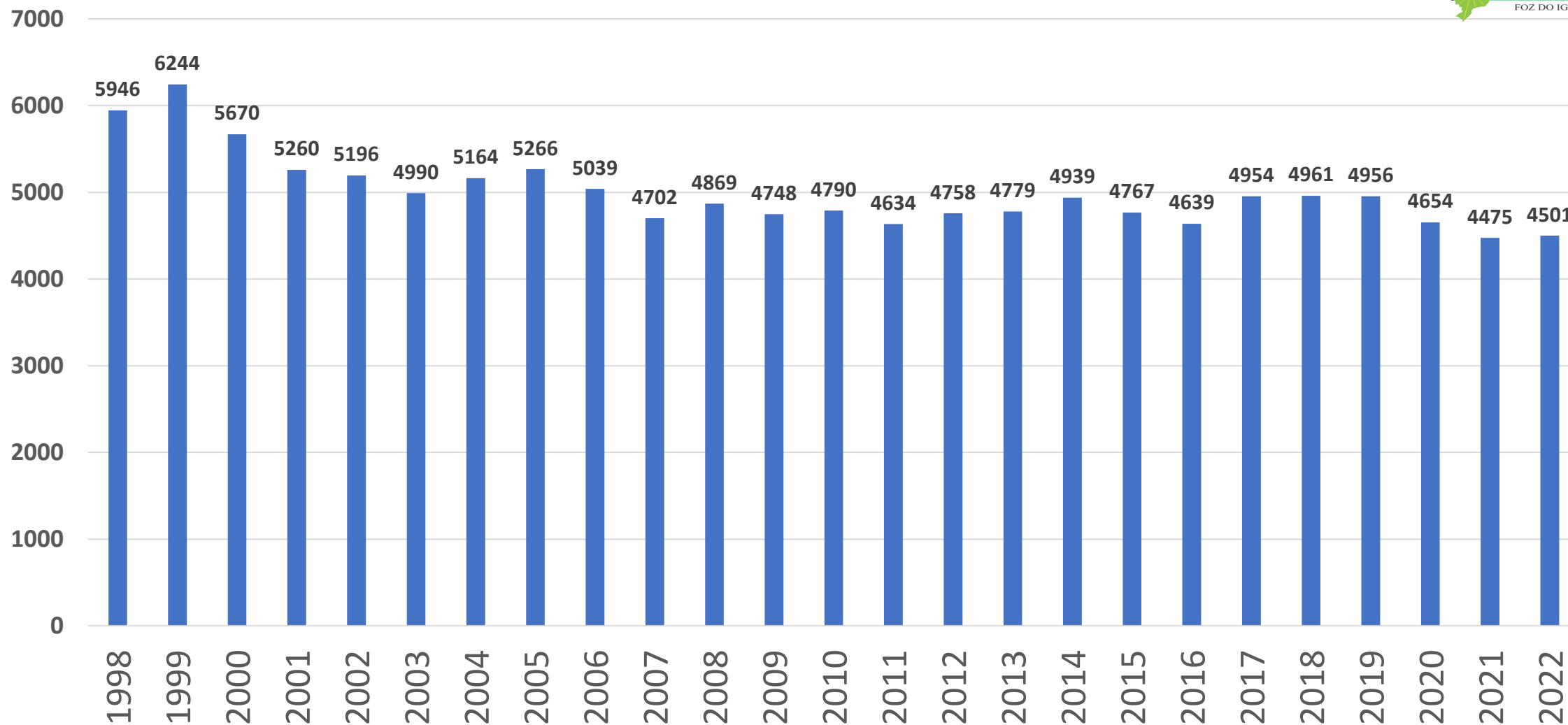


TAXA DE MORTALIDADE INFANTIL

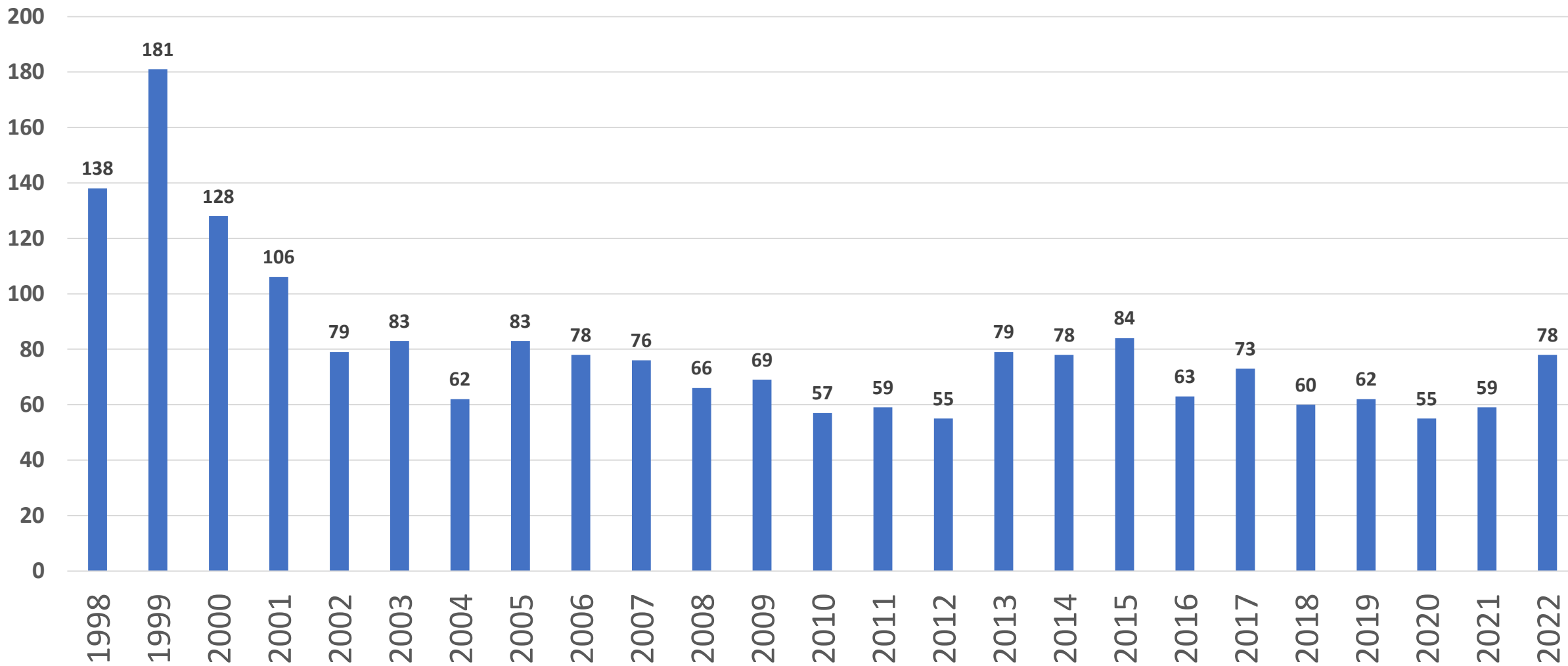


O Observatório Social do Brasil – Foz do Iguaçu/PR (OSB-FI), por meio do Grupo de Trabalho em Saúde – GT Saúde, analisou os dados disponíveis no Sistema de Informações sobre Nascidos Vivos (SINASC) e no Sistema de Informações sobre Mortalidade (SIM), ambos do Ministério da Saúde e **verificou considerável aumento da Taxa de Mortalidade Infantil entre a população residente em Foz do Iguaçu nos anos de 2019 a 2022.**

NASCIDOS VIVOS EM FOZ DO IGUAÇU | 1998-2022

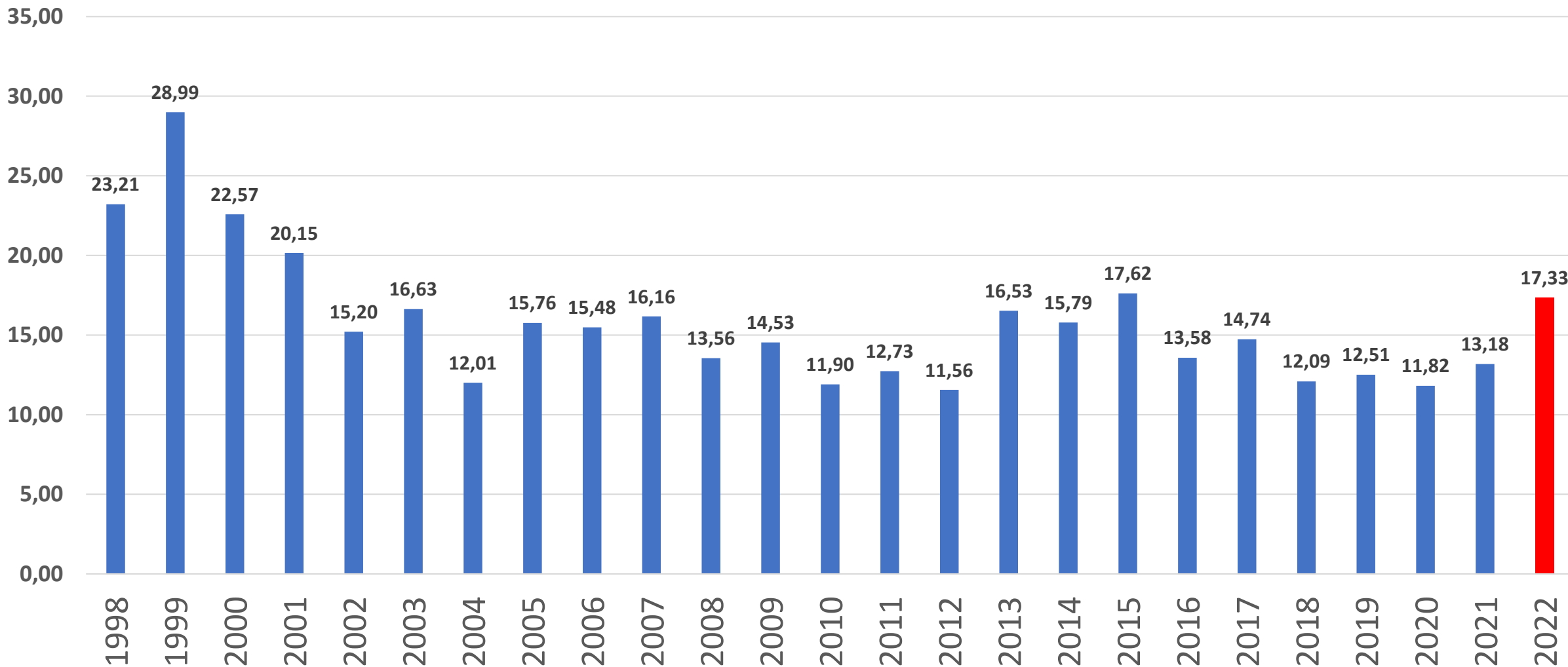


ÓBITOS DE MENORES DE 1 ANO EM FOZ DO IGUAÇU 1998-2022

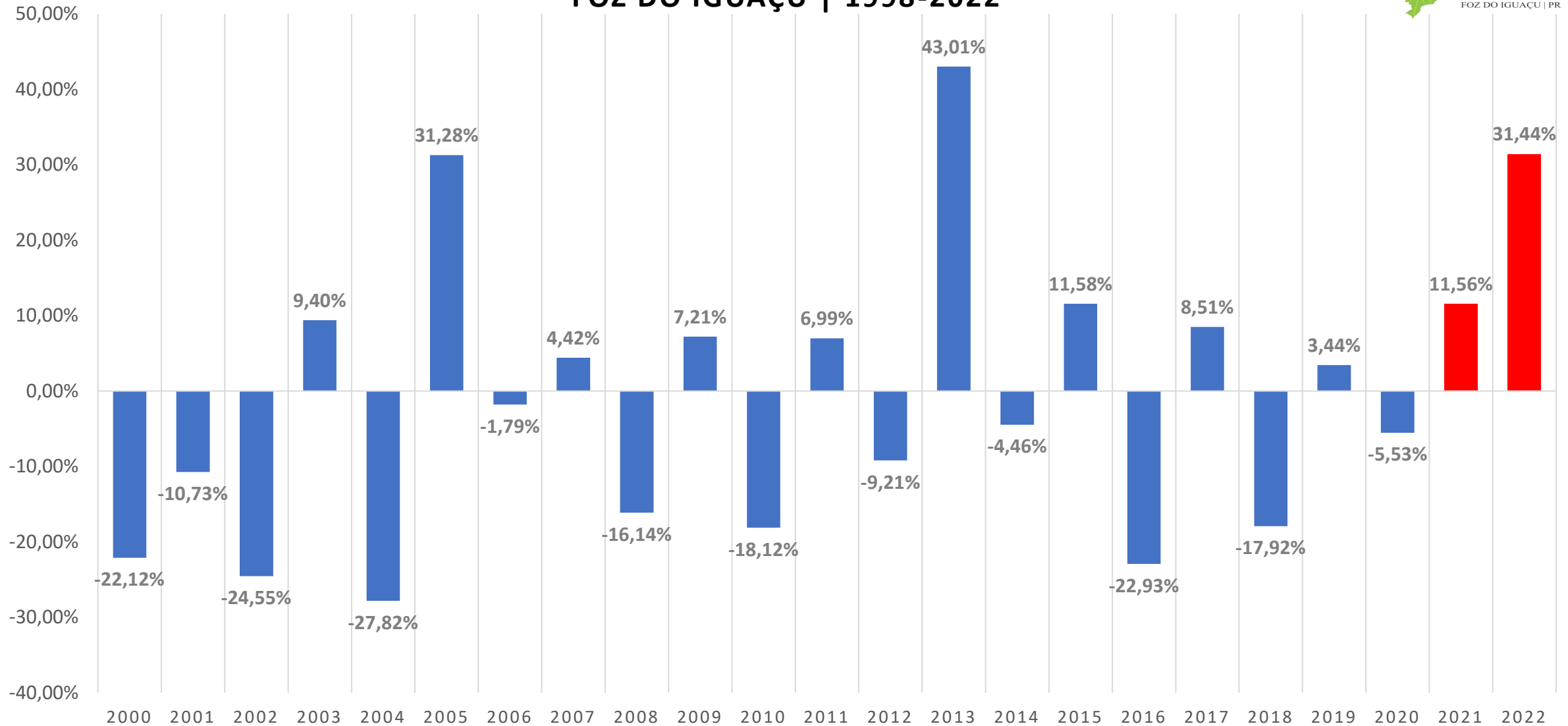


COEFICIENTE DE MORTALIDADE INFANTIL

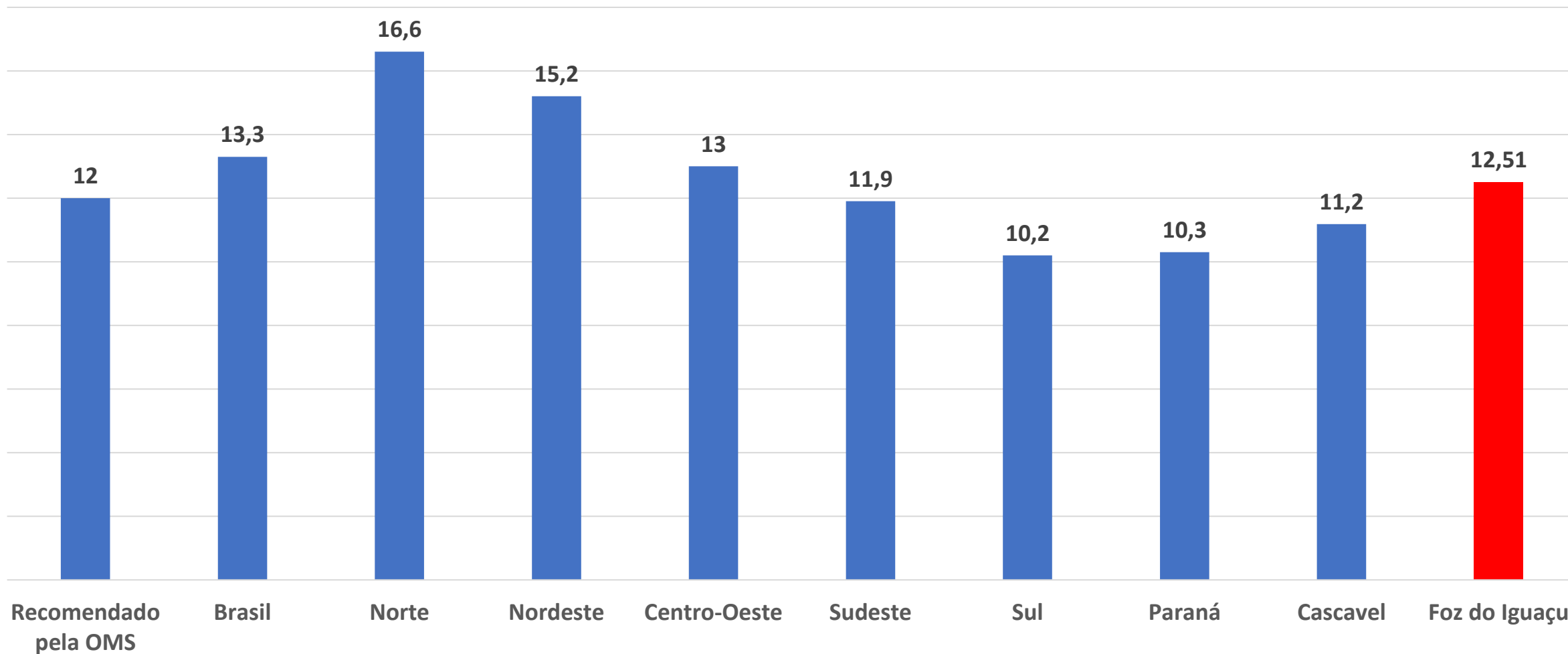
FOZ DO IGUAÇU | 1998-2022



VARIAÇÃO COEFICIENTE DE MORTALIDADE INFANTIL FOZ DO IGUAÇU | 1998-2022

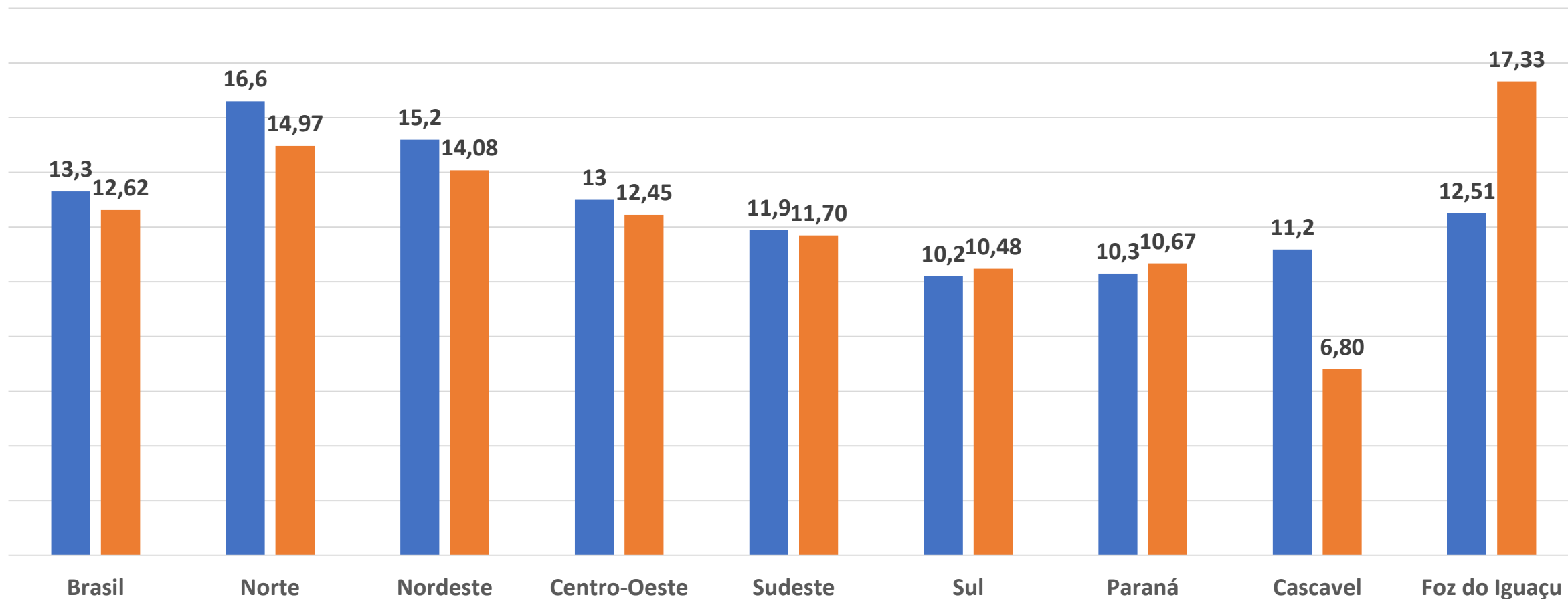


BENCHMARKS 2019 | *Mortalidade Infantil*

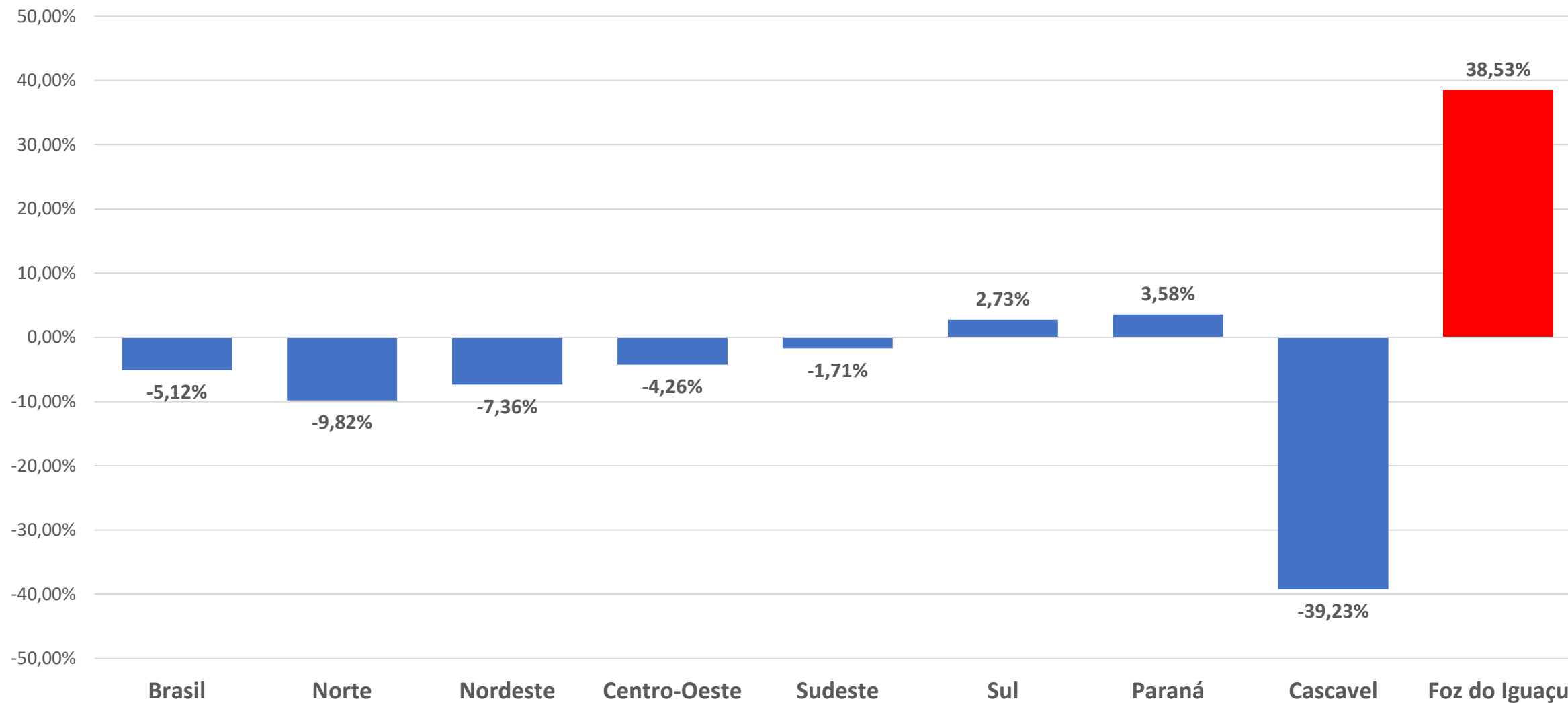


MORTALIDADE INFANTIL 2019-2022

■ 2019 ■ 2022



VARIAÇÃO | 2019-2022



CONCLUSÕES PRELIMINARES

- Os dados de mortalidade e nascimentos disponíveis na base de dados do Ministério da Saúde indicam que Foz do Iguaçu, entre 2019 e 2022, aumentou o coeficiente de mortalidade infantil em 38,53%, enquanto o Brasil, a maioria das regiões, estados e municípios diminuíram.
- O aumento observado no índice é o segundo maior da série histórica composta por dados dos últimos 25 anos.
- O coeficiente de mortalidade infantil atual (17,33) encontra-se 44,41% acima do recomendado pela OMS.
- A fonte dos dados analisados é o Ministério da Saúde, por meio do SINASC e do SIM. Os dados de 2022 ainda são preliminares, justificando pedido de revisão e análise à Secretaria Municipal de Saúde.

ESCLARECIMENTOS

- Dizer que os dados são preliminares significa que procedimentos de busca ativa, por exemplo, podem ampliar o coeficiente, devido à eventual subnotificação de óbitos.
- Os dados disponíveis nas plataformas do ministério da saúde são alimentados pela Secretaria Municipal de Saúde – SMSA de Foz do Iguaçu.
- Os dados utilizados neste estudo podem ser obtidos por meio da Plataforma IVIS do Ministério da Saúde: <http://plataforma.saude.gov.br/>